



TECHNOLOGIE AVANCEE EN TRANSFERT THERMIQUE

GENERATEURS ET SURCHAUFFEURS DE VAPEUR *STEAM GENERATORS AND SUPERHEATERS*



Fonctions / *Functions*

- Générateur de vapeur /
Steam boiler
- Surchauffeur de vapeur /
Steam superheater
- Générateur
et surchauffeur /
Boiler and superheater
- Désurchauffeur /
Dessuperheater

Générateur de vapeur autocontrôlé 96 Kw pour production de vapeur à 200 °C
avec autoclave d'essai /
Autocontrolled steam boiler 96 Kw for 200 °C steam production with test autoclave



***La passion de la thermique
Advance in heat transfer***

Présentation *Presentation*

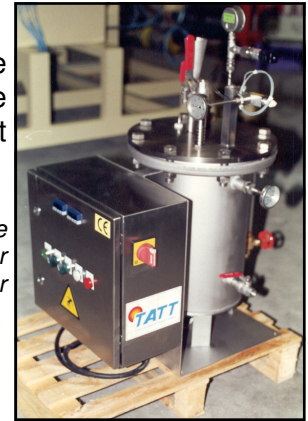
La société TATT spécialisée dans les transferts thermiques pour les procédés industriels, réalise des machines pour tout type de process, véhiculant des liquides ou des gaz. Fort de cette expérience, TATT a développé une gamme de générateurs de vapeur automatiques, très compacts, soumis à réception par organisme notifié selon directive européenne DESP/97/23/CE dès que la pression de service effective dépasse 0,5 bars; ainsi que des surchauffeurs de vapeur saturée sèche à moyenne et haute température.

TATT company specialized in heat transfers in industrial purposes, manufactures equipments for all kind of process, using liquids or gas. Getting one's strength from his experience, TATT has developed a steam generator series, very compact, submit to reception by a notified organism according to European rules for an effective operating pressure above 0,5 bar; and also medium and high temperature dry saturated steam superheaters .

Simplicité d'utilisation *Simplicity of use*

Nos machines sont équipées de composants performants et de qualité. Le tableau de commande clair, permet une mise en route immédiate, et une surveillance aisée. Un régulateur programmable permet d'afficher la consigne et pilote en continu les Triacs.

Ours equipment are fitted out with efficient and high quality components. The control is very simple, owing to a clear and accessible control panel. One PID controller connected to the pressure outlet sensor monitors the power continuously via thyristor powerpacks.



Efficacité et sécurité *Efficiency and safety*

Les générateurs de vapeur TATT représentent la solution idéale pour répondre à vos besoins de production de vapeur décentralisée. La très faible capacité du corps de chauffe offre une production de vapeur au démarrage en quelques minutes, et instantanée ensuite.

Toutes les sécurités sont mises en oeuvre pour assurer un fonctionnement en toute tranquillité: pressostat, soupapes de sécurité, contrôleur de niveau, manomètre, avec autocontrôle et tests selon l'implantation et la réglementation.

The TATT steam generators are a perfect solution to your decentralized steam production needs . The low capacity of the component of boiler gives a flow of steam for the starting in few minutes, and then immediately. All relevant accessories as well as safety devices with self test or control according area regulations are included.

Applications *Applications*

Ces appareils TATT sont destinés à tous les process thermiques nécessitant la vapeur comme fluide caloporteur à basse ou haute pression, ou pour la stérilisation:

These TATT machines are intended for all thermal process, using steam like low or high thermal fluid, or for sterilization :

- Réacteurs, malaxeurs, mélangeurs / *Reactors, mixing machine*
- Sécheurs, autoclaves / *Dryer, Autoclave*
- Cylindres, calandres / *Cylinders, rolls*
- Plateaux de presse, moules / *Press machine, moulding machine*
- Evaporateurs, colonne de distillation / *Evaporators, distillators*



***La passion de la thermique
Advance in heat transfer***

Options possibles *Possible options*

Lorsque la pression du réseau d'alimentation n'est pas suffisante nous proposons un ensemble **bâche d'alimentation**, qui permet éventuellement de récupérer les condensats, autorisant un gain d'énergie.

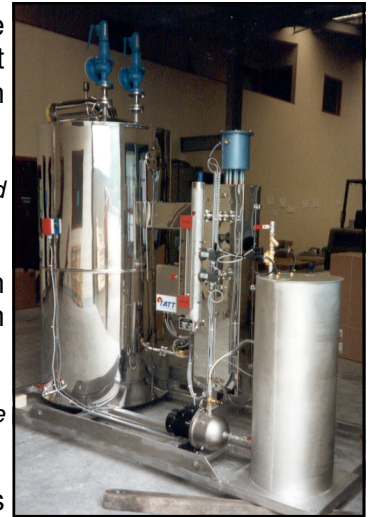
We also can supply the feed water tank which can collect the condensates and therefore save energy.

Pour assécher la vapeur et éliminer toute impureté, un **séparateur épurateur** ajouté en sortie de vapeur permet d'atteindre un taux d'humidité < 1%, ainsi que des ballons tampons de revaporisation.

Our boiler can be fitted with mist eliminator at outlet as well as reboiling storage tank, if requested.

Pour le **traitement de l'eau** d'alimentation, nous pouvons équiper nos appareils de postes de filtration et de bacs de régénération à sel ou des cartouches avec résines échangeuses d'ions.

In addition to our package we can supply water softening units with ions resins exchange cartridges or demineralization.



Gamme de générateurs standard *Standard boiler series*

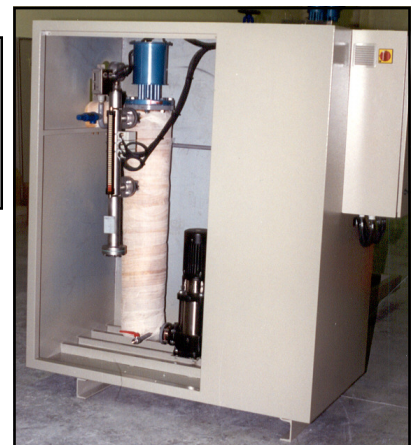
Modèle / Model	GV 3	GV 6	GV 12	GV 18	GV 24	GV 36	GV 48
Tension / Voltage	400 V Tri						
Débit de vapeur maxi / Maxi steam flow	4	8	16	24	32	48	64
Gamme de pression (bar) / Pressure serie	0,2 à 4	0,2 à 4	0,3 à 7	0,3 à 7	1 à 9,5		
Puissance (KW) / Power	3	6	12	18	24	36	45
Nombre de thermoplongeurs / Immersion heater quantity	1			2			
Poids (kg) / Weight (kg)	50	90	90	90	90	90	90
Hauteur (mm) / Height (mm) *	800	1000	1200	1200	1600	1600	1800
Largeur (mm) / Width (mm) *	400	400	600	600	600	800	800
Profondeur (mm) / Depth (mm) *	400	500	600	800	1200	1200	1600
Raccordement vapeur / Steam connection	1/4"	3/4"	3/4"	3/4"	3/4"	3/4"	3/4"
Raccordement eau d'alimentation / Inlet water connection	1/4"	1/2"	1/2"	1/2"	1/2"	1/2"	1/2"
Raccordement vidange / Emptying connection	1/4"	1/2"	1/2"	1/2"	1/2"	1/2"	1/2"

*Dimensions approximatives: dépendent des débit pompes /
*Approximate dimensions: depending on flow pump set-up



Générateur de vapeur GV 40 pour laboratoire de recherche / *Steam generator GV 40 for research laboratory*

Générateur de vapeur GV 18 tout inox pour chauffage d'injecteurs de plastique, en industrie pharmaceutique / *Steam generator GV 18, all stainless steel for plastic injectors heating, in pharmaceutical*



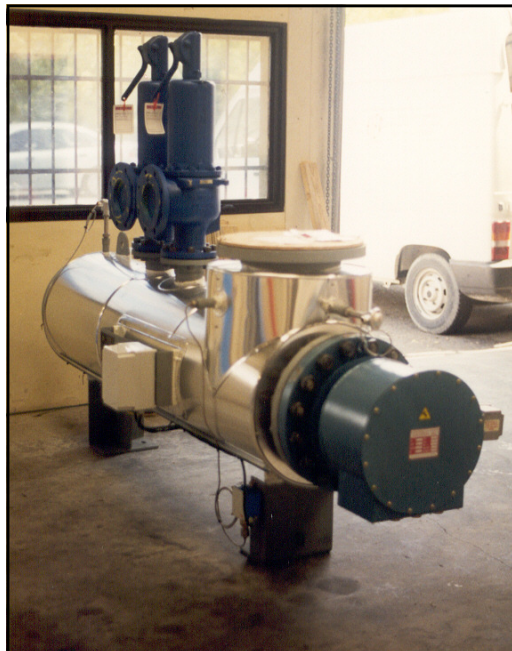
TATT

La passion de la thermique
Advance in heat transfer

Surchauffeurs de vapeur *Steam superheaters*

Nous réalisons tout type de surchauffeurs de vapeur répondant à un cahier des charges spécifique en matière de capacités, de composants, et normes de construction électrique ou mécanique.

We can supply all kind of steam superheaters, according to your needs, either for material construction, capacity components or standards.



Surchauffeur électrique 315 Kw pour production de vapeur surchauffée à 196°C (10,5 bars Eff), au débit de 36000 Kg/h sur ligne de traitement de l'acier liquide / 315 Kw steam electrical superheater for 196°C (10,5 bars Eff) superheated steam production, flow 36000 Kg/h, in liquid steel line

Surchauffeur de vapeur saturée 50 Kw jusqu'à 240°C, avec vanne de détente automotrice à 3 bars en entrée, pressostat et soupape de sécurité / 50 Kw Saturated steam superheater to 240°C, with pressure reducing valve at inlet, pressure safety switch and pressure safety relief valve



Quelques références *Some references*

Atherm, Arco Chemicals, CEAT, Cosimi, Ecole des Mines d'Albi, Fromarsac, Hospel Industrie, I.U.T Dijon, Mavag, Pâtes Bessone, Rhodia Fibres, Schneider, Sollac

Contactez -nous / *Contact us*



✉ 24, rue de Belledonne 38320 EYBENS (France)
☎ 33 (0) 4 76 62 29 71 contact@tatt.fr
Fax. Commercial / Sales : 33 (0) 4 76 62 21 42
Fax. Technique / Technical : 33 (0) 4 76 62 29 57
Site Internet / Web Site : <http://www.tatt.fr>

